

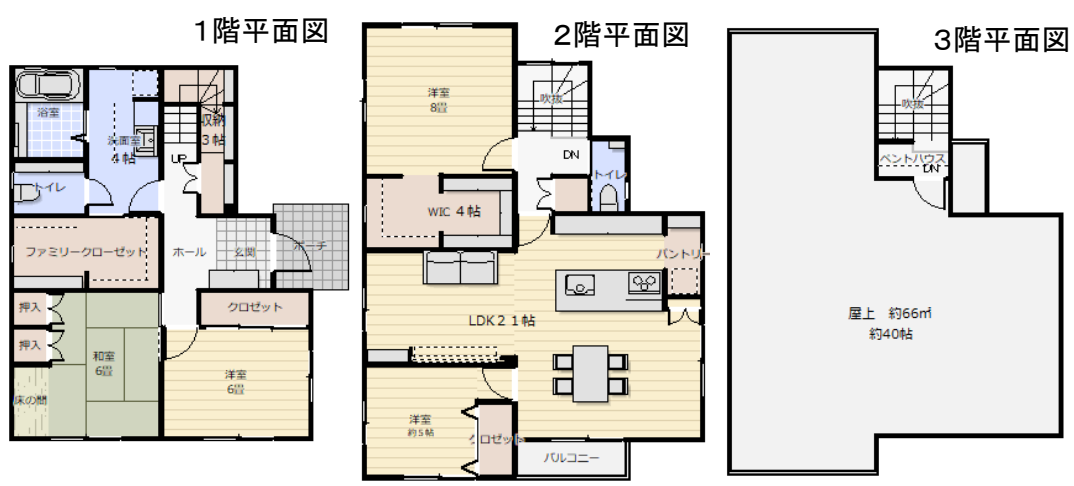
☆ 駅近！徒歩3分！

松本3丁目リノベ



★広々21帖のLDK！
ゆったりとした洗面室&浴室&トイレ

★3階の屋上はバーベキュー等
楽しみが広がります♪

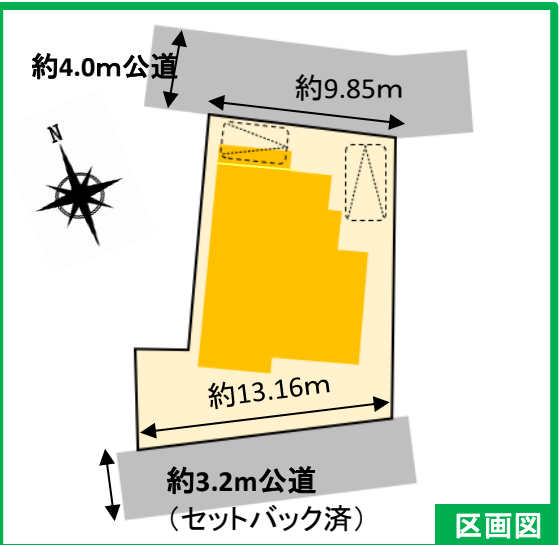


★WICが2カ所にパントリーや階段下等、たっぷり収納スペース！

★伊勢松本駅まで徒歩3分！スーパー病院も徒歩圏内！

◀周辺施設▶

・常盤西小学校・常盤中学校	・	・	・	・	徒歩約	12分	(約	960m)
・ときわ幼稚園	・	・	・	・	徒歩約	6分	(約	450m)
・四日市あおば内科・消化器内科クリニック	・	・	・	・	徒歩約	9分	(約	650m)
・1号館松本店	・	・	・	・	徒歩約	9分	(約	650m)
・業務スーパー四日市松本店	・	・	・	・	徒歩約	5分	(約	350m)



物件種目	フルリノベーション		
間取り	4LDK+2S		
価 格	3,390万円 (税込)		
物件所在地	三重県四日市市松本3丁目		
	492番1, 489番2		
交 通	近鉄湯の山線「伊勢松本」駅		
	徒歩約3分		
土地面積	148.53㎡ / 約44.93坪		
建 物	構造・規模	軽量鉄骨／陸屋根	
	1階	61.60㎡	約18.63坪
	2階	77.16㎡	約23.34坪
	3階	-	-
	合計	138.76㎡	約41.97坪
土地権利	所有権	地 目	宅地
都市計画	市街化区域	用途地域	第一種中高層
建ぺい率	60%	容積率	200%
築年月	平成12年5月	駐車場	有
他の法令上の制限	建築基準法第22条区域		
現 況	空家	引渡日	相談
接道状況	北側幅員約4.0m 南側幅員約3.2m公道(セットバック済)		
設 備	中部電力、公営水道、公共下水、都市ガス		
学区区	常盤西小学校・常盤中学校		
備 考	<p>ヘーベルハウス施工/フルリノベーション！</p> <p>2025年7月工事完了済み</p> <ul style="list-style-type: none">・キッチン：TOTO(フロントオープン食器洗浄機付等)・ユニットバス：TOTO(1.25坪)・洗面：アイカ(スマートサニタリー)・屋上防水、外壁塗装済み <p>○図面と現状が相違する場合は現況優先します。</p>		





特設法人様向け

写真はイメージです

便器・便座機能

お掃除ラクラク
 垢が少なく、ノズルが回りもすっきり。
 フロンにお掃除できるのが魅力です。

汚れが付きにくく、落ちやすい
 汚れが付きにくく落ちやすい低表面エネルギー
 処理です。菌の付着や汚れの発生が抑制されます。

セルフ洗浄システム
 洗浄後はイメージです。

(洗浄前) (洗浄後)
 空気を吹き付け、
 フロントパネルを乾燥させ、
 セルフ洗浄システム
 便器表面の乾燥はカビの発生を抑制してくれます。

しっかり洗浄、お掃除しやすい
 便器の中を少ない水で効果よく洗い流す。
 マクロ水流と、お掃除ラクラクです。

トリートメント効果 **ツヤ出し効果**

便器の中を少ない水で効果よく洗い流す。
 マクロ水流と、お掃除ラクラクです。

節水だからエコ
 13L便器からおよそ1/3の水で
 洗浄する、薄化した節水技術。

13L 8L 4.8L

※実際の設置条件については、カタログを必ずご確認ください。

ウォッシュレット一体形便器 ZJ1 手洗いなし

シンプルなデザインが生む、心地よさ

Color Variation ※ **口** はお見渡りカラーです。カラーによって価格・納期が異なる場合がありますのでカタログにてご確認ください。



ホワイト



パナソニックカラー



パナソニック

アクセサリ

巻付二連紙巻機
 フラップドット紙巻機付で、
 紙の小物置としても便利。



巻付二連紙巻機
 Y&S5000W1
 1500mm

※5000W1
 1500mm

TOTOのミッション

みんなの
まいにを。
暮らしに貢献し。



まいにを。
暮らしにやさしい
暮らしへ。



いつまでもつづらぬ。
人とのつながりを
大切に。





**ウォシュレット一体形便器
ZJ1 手洗いあり**

シングルなデザインが生む、心地よさ

Color Variation



ホワイト



パール&アイボリー



ピンク&ペチ

便器・便座機能

お掃除うくわく

垢が少なく、ノズルも汚れずすっきり。
ウケにお掃除できるのが魅力です。



しっかし洗浄、お掃除しやすい

便器の中を少ない水で効果よく洗います。
サッとひとふき、お掃除うくわくです。



節水だからエコ

1.8L 便器からおよそ1/3の水で
洗浄する、進化した節水技術。



アクセサリー

棚付二連紙巻器

ワンハンドリフト機能付きで、
紙は小物置きとしても便利。

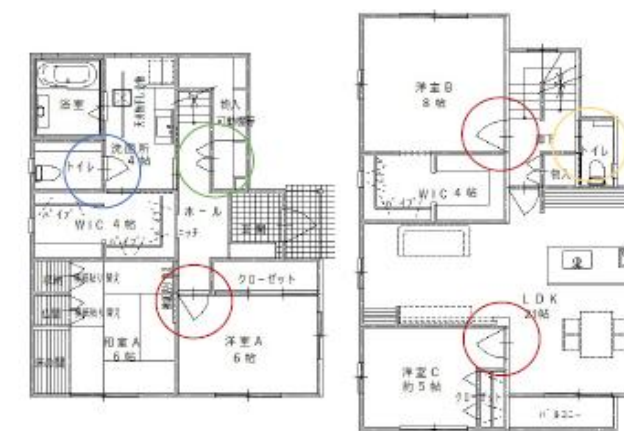
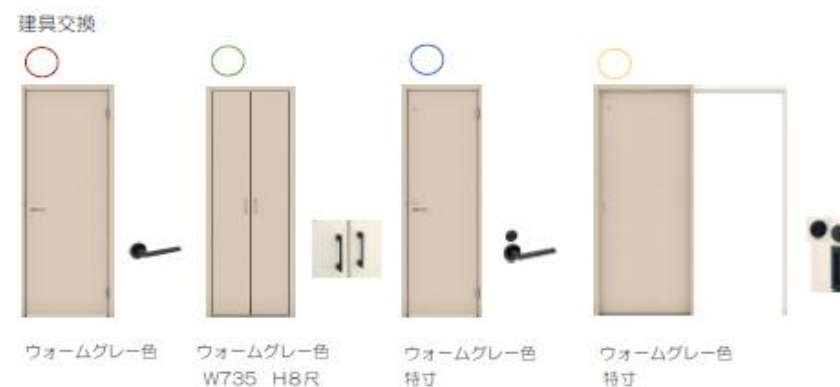
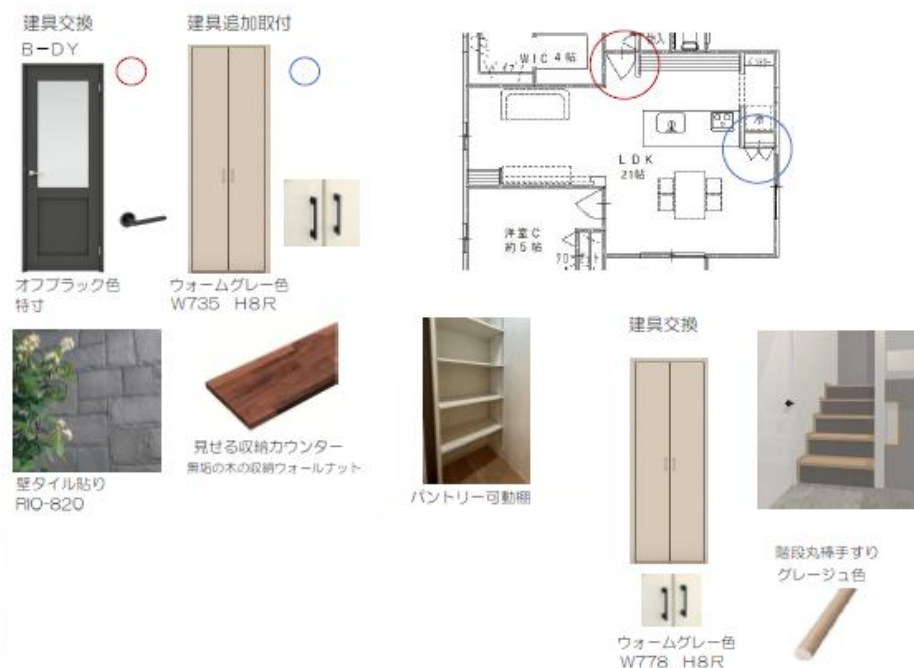


YH550HW1
サイズ
幅590mm
高さ170mm

タオルリング

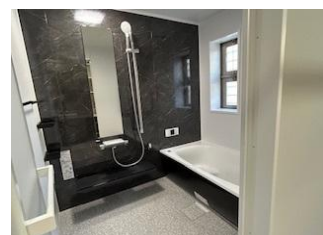
ラオリング
YT408R



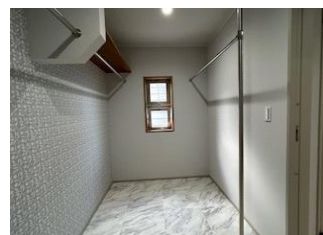


松本3丁目 フルリノベーション

駅から3分の好立地！
外壁塗装、屋上防水施工済み
設備、フロア、クロスリフォーム済み



バスルーム
1.25坪のゆったりサイズ
TOTO: サザナHTシリーズ



洗面所:4帖
ラグジュアリーで広々♪
必要な時だけ使える室内物干し
で機能性もバッチリ！

階段下収納
3帖の収納は季節のものから
アウトドア用品などの
収納に便利です！



トイレ



洋室:8帖

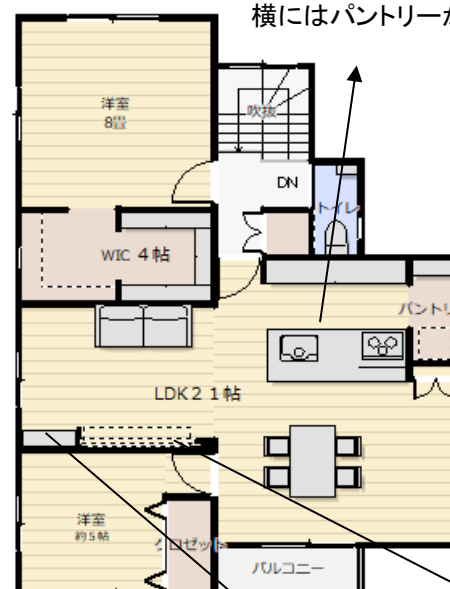
ファミリークローゼット:4帖
大容量のファミリークローゼット
は洗面室(洗濯機)から行ける
便利な動線！

和室:6帖
急な来客への対応にも
便利な和室

1階平面図

玄関ホール
ニッチをタイル貼り

キッチン
たっぷり入るフロントオープン食器洗浄機付き♪
横にはパントリーがあるのでスッキリ！



2階平面図

洋室:8帖

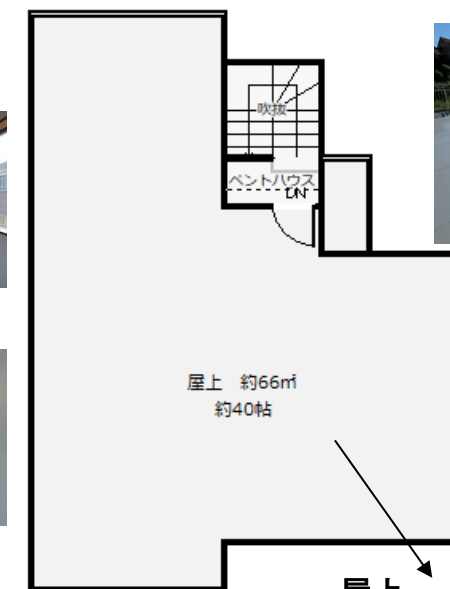


トイレ



LDK:21帖
壁面にはタイルを貼り
重厚感を出しました！

外観 ヘーベルハウス施工
外装はあきのこなシンプルな白になりました！



屋上平面図

屋上
約40帖の屋上は使い方
無限大です！楽しみ
も広がりますね♪ No.4



駅近！
商業施設も
徒歩圏内！