

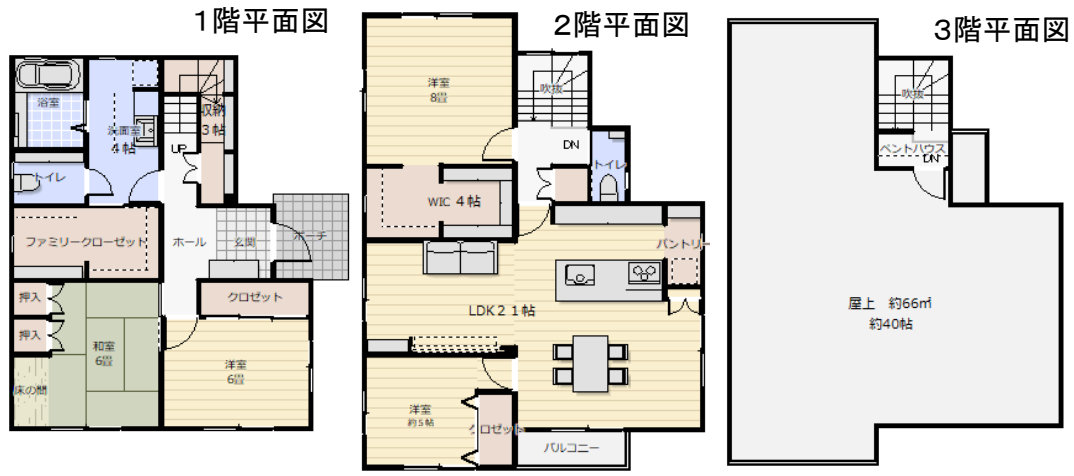
☆ 駅近！徒歩3分！

松本3丁目リノベ



★広々21帖のLDK！  
ゆったりとした洗面室&浴室&トイレ

★3階の屋上はバーベキュー等  
楽しみが広がります♪

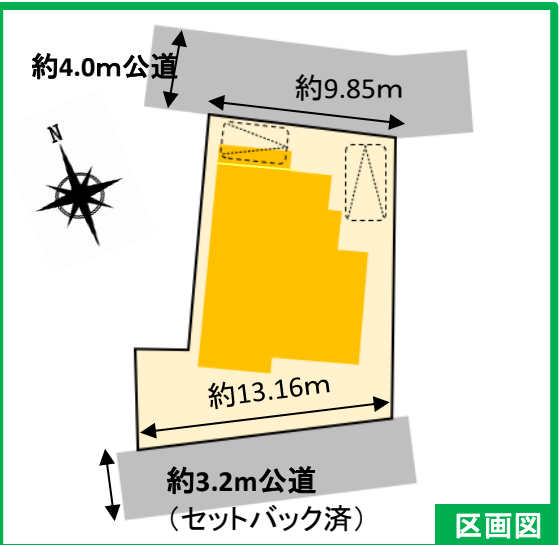


★WICが2カ所にパントリーや階段下等、たっぷり収納スペース！

★伊勢松本駅まで徒歩3分！スーパー病院も徒歩圏内！

◀周辺施設▶

・常盤西小学校・常盤中学校	・	・	徒歩約	12分	(約	960m)
・ときわ幼稚園	・	・	徒歩約	6分	(約	450m)
・四日市あおば内科・消化器内科クリニック	・	・	徒歩約	9分	(約	650m)
・1号館松本店	・	・	徒歩約	9分	(約	650m)
・業務スーパー四日市松本店	・	・	徒歩約	5分	(約	350m)



物件種目	フルリノベーション		
間取り	4LDK+2S		
価 格	3,290万円 (税込)		
物件所在地	三重県四日市市松本3丁目		
	492番1, 489番2		
交 通	近鉄湯の山線「伊勢松本」駅		
	徒歩約3分		
土地面積	148.53㎡ / 約44.93坪		
建 物	構造・規模	軽量鉄骨／陸屋根	
	1階	61.60㎡	約18.63坪
	2階	77.16㎡	約23.34坪
	3階	-	-
	合計	138.76㎡	約41.97坪
土地権利	所有権	地 目	宅地
都市計画	市街化区域	用途地域	第一種中高層
建ぺい率	60%	容積率	200%
築年月	平成12年5月	駐車場	有
他の法令上の制限	建築基準法第22条区域		
現 況	空家	引渡日	相談
接道状況	北側幅員約4.0m 南側幅員約3.2m公道(セットバック済)		
設 備	中部電力、公営水道、公共下水、都市ガス		
学区区	常盤西小学校・常盤中学校		
備 考	<p>ヘーベルハウス施工/フルリノベーション！</p> <p>2025年7月工事完了済み</p> <ul style="list-style-type: none"><li>・キッチン：TOTO(フロントオープン食器洗浄機付等)</li><li>・ユニットバス：TOTO(1.25坪)</li><li>・洗面：アイカ(スマートサニタリー)</li><li>・屋上防水、外壁塗装済み</li></ul> <p>○図面と現状が相違する場合は現況優先します。</p>		



**ミッテ**  
フラット前面 壁付け 基本プラン食洗機 D970mm  
キッチンカウンター高さ/850mm

※ はお見送りカラーです

**Color Variation**

HTA シンクサマの	HTB フロントパネル	HTC フロントパネル	HTD フロントパネル	HTE フロントパネル	HTF フロントパネル
HTG フロントパネル	HTH フロントパネル	HTI フロントパネル	HTJ フロントパネル	HTK フロントパネル	HTL フロントパネル
HTM フロントパネル	HTN フロントパネル	HTO フロントパネル	HTP フロントパネル	HTQ フロントパネル	HTR フロントパネル

イメージ画像カラー  
ラスブラックオーク(1H6)

※ はお見送りカラーです

**プランイメージ**

イメージ画像カラー  
ラスブラックオーク(1H6)

KPS2573TAS1H6BRN

●商品は印刷のため実際の色とは多少異なってまいります。●商品によっては、設置などにより仕様、寸法、カラーなどに変更がある場合がございます。●本誌掲載の写真はイメージとなります。●商品の価格・納期に関してはお問い合わせください。ご注文の際は必ず、お見積・カタログにてご確認ください。



**ミッテ**  
周道カウンター高さ/850mm

※ はお見送りカラーです

**Color Variation**

HTA シンクサマの	HTB フロントパネル	HTC フロントパネル	HTD フロントパネル	HTE フロントパネル	HTF フロントパネル
HTG フロントパネル	HTH フロントパネル	HTI フロントパネル	HTJ フロントパネル	HTK フロントパネル	HTL フロントパネル
HTM フロントパネル	HTN フロントパネル	HTO フロントパネル	HTP フロントパネル	HTQ フロントパネル	HTR フロントパネル

イメージ画像カラー  
ラスブラックオーク(1H6)

※ はお見送りカラーです

**プランイメージ**

イメージ画像カラー  
ラスブラックオーク(1H6)

KPS2573TAS1H6BRN

●商品は印刷のため実際の色とは多少異なってまいります。●商品によっては、設置などにより仕様、寸法、カラーなどに変更がある場合がございます。●本誌掲載の写真はイメージとなります。●商品の価格・納期に関してはお問い合わせください。ご注文の際は必ず、お見積・カタログにてご確認ください。

**清潔に洗い上げる**  
食器洗い乾燥機  
(フロントオープン・通気口・扉材)

**楽な姿勢で取り出せる**  
縦型に使うのは上段へ  
縦型通所の収納  
センターラインキャビネット

**お手入れスライ**  
サッとひとりで  
お手入れカンタン  
シンプルキッチンパネル

**レンジフード**  
フラットタイプレンジフード

**シンク**  
スペースアップシンク

**カウンター**  
深みのあるシンプルな引き出し

**調理機器**  
ホーロー電圧調理器

**水栓**  
HTH9000000

**フロアキャビネット**  
シンク裏のフロアキャビネット

**キッチンパネル**  
キッチンパネル

**食器洗い乾燥機**  
食器洗い乾燥機

**取っ手**  
キッチン取っ手

**カウンター**  
キッチンカウンター

**フロアキャビネット**  
フロアキャビネット

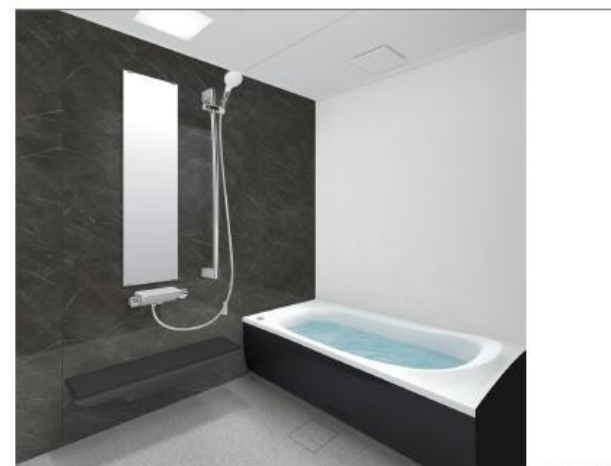
**取っ手**  
キッチン取っ手

**TOTOのミッション**

みんなの  
まいにを、  
まいにを、  
まいにを、

みんなの  
まいにを、  
まいにを、  
まいにを、

みんなの  
まいにを、  
まいにを、  
まいにを、



**サザナ HTシリーズ Sタイプ**  
1620(1.25坪サイズ)  
うちのお風呂は想像以上に気持ちいい  
スリッパ履き心地(約w15)【シルバー】

**Selected Color**

HTV1620USX5*	HTV1620USX5*	HTV1620USX5*	HTV1620USX5*	HTV1620USX5*	HTV1620USX5*
--------------	--------------	--------------	--------------	--------------	--------------

●商品は印刷のため実際の色とは多少異なってまいります。●商品によっては、設置などにより仕様、寸法、カラーなどに変更がある場合がございます。●本誌掲載の写真はイメージとなります。●商品の価格・納期に関してはお問い合わせください。ご注文の際は必ず、お見積・カタログにてご確認ください。

**天井**  
天井

**タオル掛け**  
タオル掛け

**収納**  
収納

**ドア**  
ドア

**窓枠**  
窓枠

**TOTOのミッション**

みんなの  
まいにを、  
まいにを、  
まいにを、

みんなの  
まいにを、  
まいにを、  
まいにを、

みんなの  
まいにを、  
まいにを、  
まいにを、

●商品は印刷のため実際の色とは多少異なってまいります。●商品によっては、設置などにより仕様、寸法、カラーなどに変更がある場合がございます。●本誌掲載の写真はイメージとなります。●商品の価格・納期に関してはお問い合わせください。ご注文の際は必ず、お見積・カタログにてご確認ください。

**お掃除ラクラクほっカラリ床**  
入った瞬間から心地よく  
観水パワーでお掃除ラクラク

**ゆるり浴槽**  
「気持ちいい」を科学したら  
このカタチになりました

**コンフォートシャワーバー**  
高さも 角度も自由自在

**浴槽**  
浴槽

**魔法びん浴槽**  
魔法びん浴槽

**ふろふた**  
ふろふた

**カウンター**  
カウンター

**スライドバー**  
スライドバー

**洗い場水栓**  
洗い場水栓

**シャワーホースフック**  
シャワーホースフック

**照明**  
照明

**換気**  
換気

●商品は印刷のため実際の色とは多少異なってまいります。●商品によっては、設置などにより仕様、寸法、カラーなどに変更がある場合がございます。●本誌掲載の写真はイメージとなります。●商品の価格・納期に関してはお問い合わせください。ご注文の際は必ず、お見積・カタログにてご確認ください。

**Color Variation**

HTA シンクサマの	HTB フロントパネル	HTC フロントパネル	HTD フロントパネル	HTE フロントパネル	HTF フロントパネル
HTG フロントパネル	HTH フロントパネル	HTI フロントパネル	HTJ フロントパネル	HTK フロントパネル	HTL フロントパネル
HTM フロントパネル	HTN フロントパネル	HTO フロントパネル	HTP フロントパネル	HTQ フロントパネル	HTR フロントパネル

●商品は印刷のため実際の色とは多少異なってまいります。●商品によっては、設置などにより仕様、寸法、カラーなどに変更がある場合がございます。●本誌掲載の写真はイメージとなります。●商品の価格・納期に関してはお問い合わせください。ご注文の際は必ず、お見積・カタログにてご確認ください。



**ウォシュレット一体便器  
ZJ1 手洗いなし**

シンプルなデザインが生む、心地よさ

特定法人様向け      写真はイメージです

CE59150AHN1

---

**Color Variation** ※ □ はお見逃しカラーです。カラーによって価格・納期が異なる場合がありますのでカタログにてご確認ください。

ホワイト	パステルアイボリー	パステルピンク

### お掃除ラクラク

垢が少なく、ノズルまわりのすっきり。  
ウレにお掃除できるのが魅力です。

(洗浄時) 空気を吸い込みノズルを動かして汚れを吸い取り、セフィオンサフトで洗剤成分の付着したカスを吸引して拭き取ります。

### 汚れやカビもワルッと落ちる

汚れがつきにくく落ちやすい塩素系除菌技術です。優れた耐食性での長寿命が可能です。

汚れた部分に「塩素」を散布して、カビや汚れを分解します。

### しっかり洗浄、お掃除しやすい

便座の中を少ない水で効果よく洗い流します。サッパリと乾く。お掃除ラクラクです。

1.5Lの水で洗う。乾燥時間短縮。

### 節水だからエコ

13Lの便座からおおよそ1/3の水で洗浄する。確かな節水技術。

標準品	ZJ1
13L	4.8L

※ 13Lは標準品からのおおよそ1/3の水で洗浄する。乾燥時間短縮。

### アクセサリ

便付二連紙巻機

フタが開くと紙が出てくるので、紙は小分けに便利です。

### TOTOのミッション

みんなの暮らしをもっと、豊かにやさしい暮らしへ。



**特定法人様向け**

**写真はイメージです**

**ウオシュレット一体便器 ZJ1 手洗いあり**

シングルなデザインが生む、心地よさ

**Color Variation**

※ ☒ はお見掛けカラーです。カラーによって価格・納期が異なる場合がありますのでカタログにてご確認ください。

		
ホワイト	パールホワイト	ピンク

**便器・便座機能**

**お掃除うくわ**  
 面が少なく、ノズルがもつり、うくわにお掃除できるのが魅力です。

**みんなが手洗いしやすい**  
 しおりの水が流しやすい構造に設計。水はなおもよく気持ちよく流れます。

**節水でエコ**  
 13L 便器からおよそ1/2の水で洗浄する、進化した節水技術。

**機能一覧**

フルオート洗浄	便器洗浄	ウォッシュレット	ウォッシュレット
フルオート洗浄	ウォッシュレット	便座	ウォッシュレット
フルオート洗浄	ウォッシュレット	ウォッシュレット	ウォッシュレット
フルオート洗浄	ウォッシュレット	ウォッシュレット	ウォッシュレット
フルオート洗浄	ウォッシュレット	ウォッシュレット	ウォッシュレット
フルオート洗浄	ウォッシュレット	ウォッシュレット	ウォッシュレット
フルオート洗浄	ウォッシュレット	ウォッシュレット	ウォッシュレット
フルオート洗浄	ウォッシュレット	ウォッシュレット	ウォッシュレット
フルオート洗浄	ウォッシュレット	ウォッシュレット	ウォッシュレット
フルオート洗浄	ウォッシュレット	ウォッシュレット	ウォッシュレット

※ 水栓はイメージです

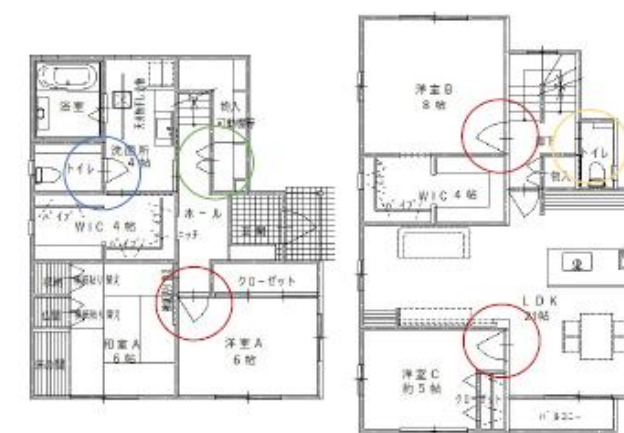
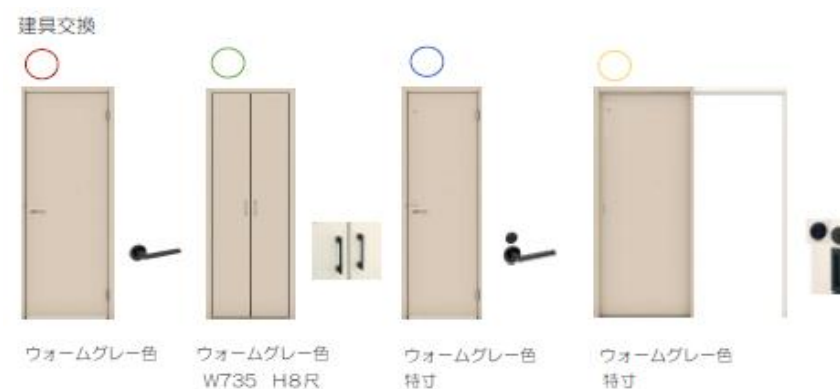
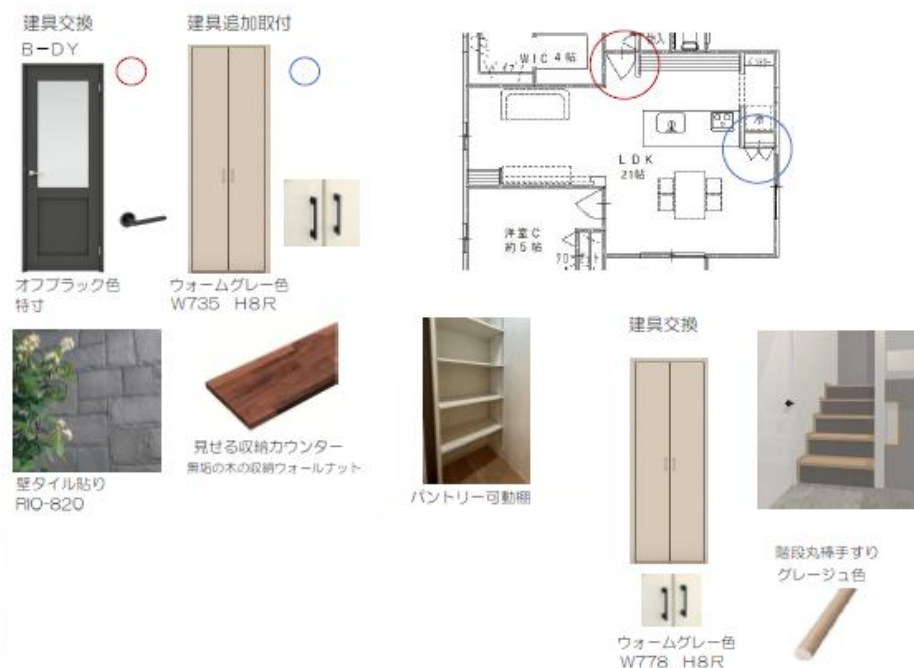
**アクセサリー**

**幅二連紙巻器**  
 ユニバーサル紙巻器で、幅は小物置きとしても便利。

**タオルリング**  
 空間になじみやすいシンプルデザインです。

**幅二連紙巻器 YH550HW1**

**タオルリング YH408R**



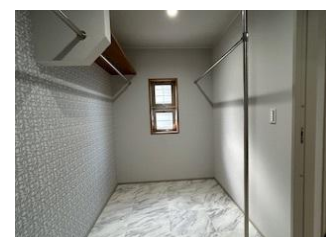


# 松本3丁目 フルリノベーション

駅から3分の好立地！  
外壁塗装、屋上防水施工済み  
設備、フロア、クロスリフォーム済み



**バスルーム**  
1.25坪のゆったりサイズ  
TOTO: サザナHTシリーズ



**洗面所:4帖**  
ラグジュアリーで広々♪  
必要な時だけ使える室内物干し  
で機能性もバッチリ！

**階段下収納**  
3帖の収納は季節のものから  
アウトドア用品などの  
収納に便利です！



**トイレ**



**洋室:8帖**

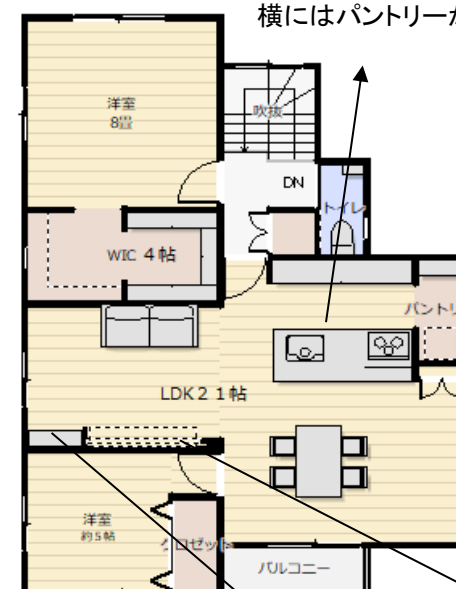
**ファミリークローゼット:4帖**  
大容量のファミリークローゼット  
は洗面室(洗濯機)から行ける  
便利な動線！

**和室:6帖**  
急な来客への対応にも  
便利な和室

1階平面図

**玄関ホール**  
ニッチをタイル貼り

**キッチン**  
たっぷり入るフロントオープン食器洗浄機付き♪  
横にはパントリーがあるのでスッキリ！



2階平面図

**洋室:8帖**

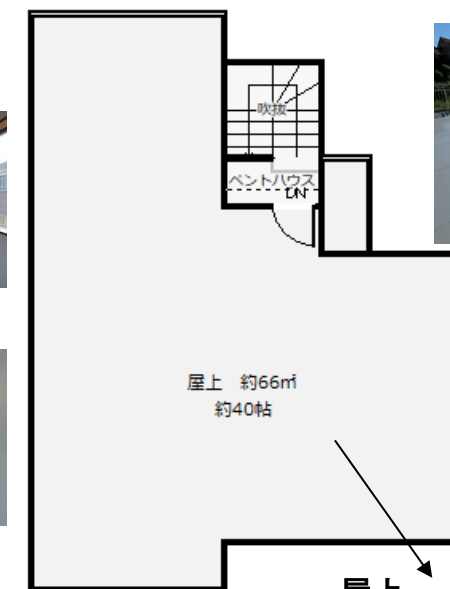


**トイレ**



**LDK:21帖**  
机にもなる  
オープン棚！壁面にはタイルを貼り  
重厚感を出しました！

**外観** ヘーベルハウス施工  
外装はあきのこなシンプルな白になりました！



屋上平面図

**屋上**  
約40帖の屋上は使い方  
無限大です！楽しみ  
も広がりますね♪ No.4



駅近！  
商業施設も  
徒歩圏内！